



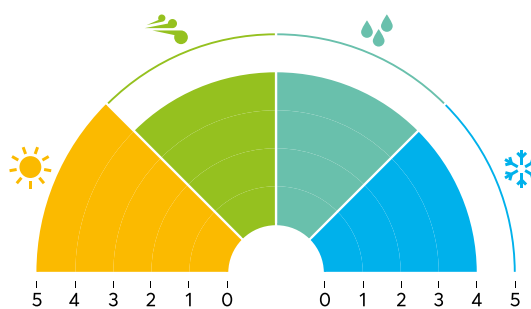
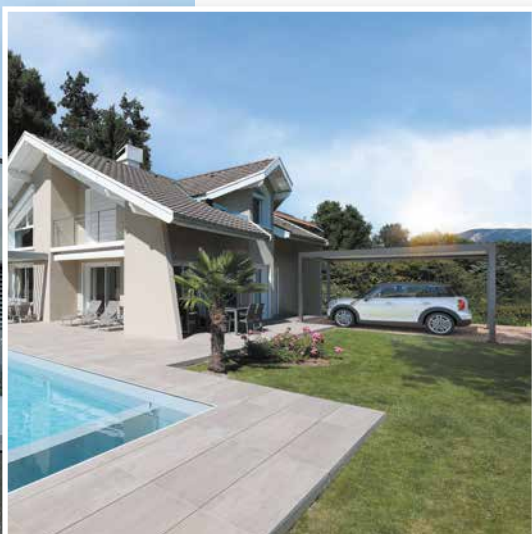
**Entrer dans une nouvelle dimension et oublier les intempéries avec l'abri voiture.**

Oubliez le dégivrage de votre pare-brise les jours de grand froid ou une exposition prolongée de votre véhicule au soleil. Une nouvelle génération d'aménagement qui a aussi le pouvoir de se transformer en abri multi-usages.



# Abri **voiture**





**bio-Score**

L'abri voiture Biossun protège votre véhicule de la pluie, du givre, du soleil et des charges de neige importantes (toiture fixe pouvant supporter jusqu'à 195 kg /m<sup>2</sup>). Simple ou double baie, en structure autoportante ou adossée à la façade, avec ou sans poteau(x) déporté(s), la manœuvre de votre véhicule se fait dans le confort le plus absolu.

L'abri voiture en aluminium Biossun se décline en 400 teintes pour la structure comme pour les lames. L'éclairage bandeaux LED Blanc en option, déclenché à distance par télécommande ou via le détecteur de mouvement, vous assurera une arrivée en toute sécurité. Une prise encastrée dans le poteau en option vous permettra de brancher vos appareils de jardin et de bricolage.



**Installation en simple ou double baie**



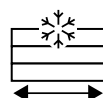
**Éclairage avec détecteur de mouvement et par télécommande**



**Structure autoportante ou adossée à la façade**



**350 couleurs et finitions 50 teintes architecturales disponibles**



**Lames fixes 300mm de large pouvant supporter une charge de neige jusqu'à 195 kg/m<sup>2</sup>**



**Prise encastrée**



**Design innovant**

Retrouvez les accessoires de nos abris en pages 66-67