



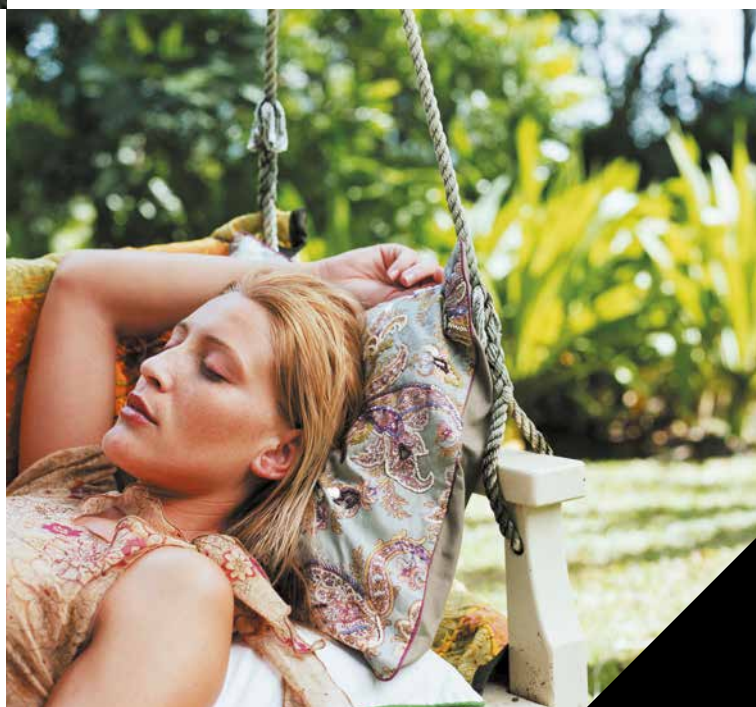


Bio 230

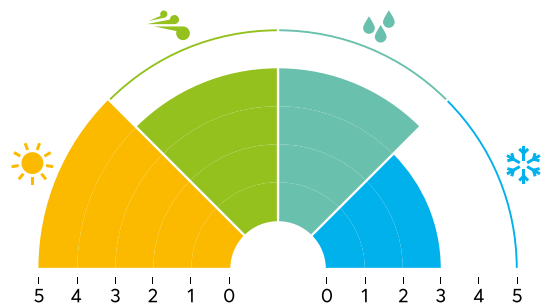
Pergola à lames orientables

**S'affranchir des contraintes,
rêver d'impossible et entrer
dans une nouvelle dimension
avec la pergola Bio 230.**

La pergola bioclimatique
Bio 230 laisse libre cours
à votre imagination.
Avec 7 m de portée maximale,
elle vit au rythme de vos envies
et donne une dimension unique
à votre terrasse.



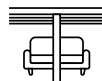




bio-Score

La pergola bioclimatique Bio 230 est idéale pour tous les projets de couverture de terrasse d'envergure jusqu'à 31,5 m² en installation simple baie. L'intégration totale de son éclairage (spots et/ou bandeaux leds) saura créer une ambiance lumineuse pour tous vos instants de convivialité.

Vous pourrez également personnaliser votre pergola Bio 230 selon vos envies et l'esprit de votre maison grâce aux 350 couleurs et finitions, et 50 teintes architecturales disponibles.



Double baie possible



Jusqu'à 31,5 m² en installation simple baie



Design innovant



Pilotage par télécommande ou smartphone



350 couleurs et finitions 50 teintes architecturales disponibles



Prise encastrée



Installation en îlot ou en façade



Éclairage strip LED et/ou spots



Fermeture automatique en cas d'intempéries (avec option capteur de pluie)

Retrouvez les accessoires de nos pergolas en pages 62-63

